

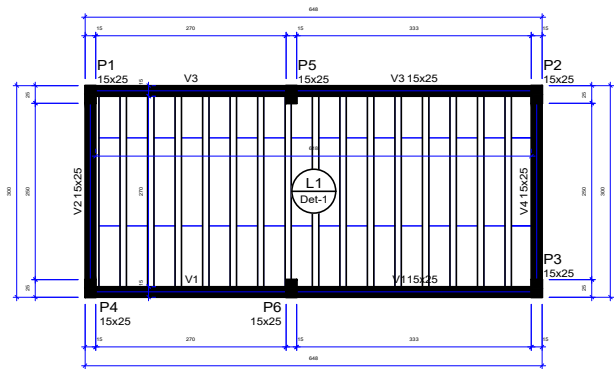
RELAÇÃO DO AÇO

AÇO	N	DIAM (mm)	QUANT	C.UNIT (cm)	C.TOTAL (cm)
CA60	1	5.0	144	67	9648
CA50	2	8.0	4	642	2568
	3	8.0	2	120	240
	4	8.0	4	668	2672
	5	8.0	4	294	1176
	6	8.0	4	320	1280

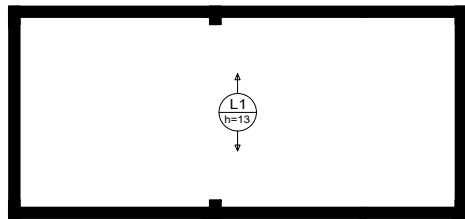
RESUMO DO AÇO

AÇO	DIAM (mm)	C.TOTAL (m)	PESO + 10% (kg)
CA50	8.0	79.4	34.4
CA60	5.0	96.5	16.4
PESO TOTAL (kg)			
CA50		34.4	
CA60		16.4	

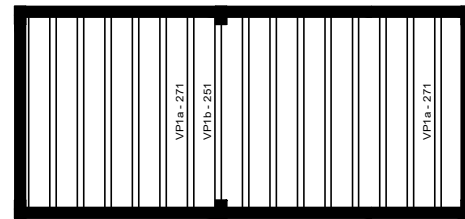
Volume de concreto (C-30) = 0.64 m³  
Área de forma = 8.87 m²



Escala 1:50



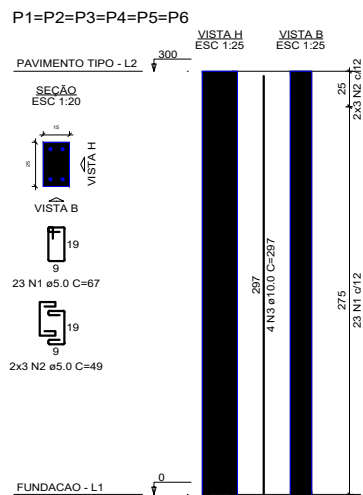
Escala 1:50



Escala 1:50

RELAÇÃO DO AÇO

Volume de concreto (C-25) = 0.83 m³  
Área de forma = 0.00 m²



6xP1

RELAÇÃO DO AÇO

AÇO	N	DIAM (mm)	QUANT	C.UNIT (cm)	C.TOTAL (cm)
CA60	1	5.0	138	67	9246
CA60	2	5.0	36	49	1764
CA50	3	10.0	24	297	7128

RESUMO DO AÇO

AÇO	DIAM (mm)	C.TOTAL (m)	PESO + 10% (kg)
CA50	10.0	71.3	48.3
CA60	5.0	110.1	18.7
PESO TOTAL (kg)			
CA50		48.3	
CA60		18.7	

Volume de concreto (C-25) = 0.68 m³  
Área de forma = 14.40 m²

Vigas

Nome	Seção (cm)	Elevação (cm)	Nível (cm)
V1	15x25	0	300
V2	15x25	0	300
V3	15x25	0	300
V4	15x25	0	300

Lajes

Dados					Sobrecarga (kgf/m²)		
Nome	Tipo	Altura (cm)	Elevação (cm)	Nível (cm)	Peso próprio (kgf/m²)	Adicional	Acidental Localizada
L1	Pré-moldada	13	0	300	172	154	10 -

Características dos materiais

Elemento	fck (kgf/cm²)	Ecs (kgf/cm²)
Vigas	300	268384
Pilares	250	241500
Lajes	250	241500

Dimensão máxima do agregado = 19 mm

Pilares

Nome	Seção (cm)	Elevação (cm)	Nível (cm)
P1	15x25	0	300
P2	15x25	0	300
P3	15x25	0	300
P4	15x25	0	300
P5	15x25	0	300
P6	15x25	0	300

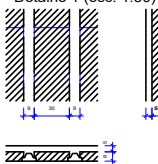
Legenda dos pilares

Legenda dos pilares
Pilar que morre

Legenda das vigas e paredes

Legenda das vigas e paredes
Viga

Detalhe 1 (esc. 1:30)



Blocos de enchimento

Detalhe	Tipo	Nome	Dimensões (cm)	Quantidade
1	EPS Unidirecional	B8/30/125	8 30 125	48

PROJETO ESTRUTURAL

FOLHA:  
1/1

PROPRIETÁRIOS:

ÁREAS:

Área do terreno  
Área à construir

LOCAL :

PRAÇA JOÃO JERONIMO DO PRADO

A APROVAÇÃO DO PROJETO NÃO IMPLICA A  
PREFEITURA NO RECONHECIMENTO DO  
DIREITO DE PROPRIETÁRIO DO TERRENO.

CATEGORIA DE USO:

ESPORTE/LAZER

PREFEITURA MUNICIPAL DE CARMO DA CACHOEIRA - MG  
CNPJ: 18.260.150/0001-90

CONTEÚDO:

PILARES, VIGAS DE RESPALDO E LAJE

MARIANA DE CASSIA FRANCISCO COSTA  
ENGENHEIRA CIVIL  
CREA 248467/D

APROVAÇÕES:

DATA:  
ABRIL/2026

CARMO DA CACHOEIRA - MG

ESCALA:  
INDICADA